

# چرا باید از بیماری «آب سیاه» ترسید؟



## دکتر زهرا قیاسی جراح و متخصص چشم

### علائم بیماری آب سیاه چیست؟

در اکثر مواقع بیمار هیچ شکایتی از ضعف قوه بینایی خود ندارد، چرا که دید مرکزی چشم تا مراحل آخر بیماری سالم و دست نخورده باقی می ماند، بلکه این میدان بینایی چشم است که به مرور دچار تغییرات غیرقابل برگشت می شود.

اگر شما به تصویر برج «پیزا» نگاه کنید، بخصوص تصویر وسط که مراحل اولیه آب سیاه است، قسمت مرکزی تصویر شفاف است ولی کناره های آن بتدریج مات و محومی شود. بنابراین بدلیل تدریجی بودن تغییرات اکثریت بیماران بدون علامت هستند و متأسفانه وقتی به پزشک مراجعه می کنند که بیماری در مراحل بسیار پیشرفته قرار دارد. من خود بارها شاهد بیمارانی بوده ام که در هنگام اولین مراجعه به پزشک، یک چشم خود را بطور کامل و چشم دیگر را تا ۹۰ درصد از دست داده بودند، ولی هنوز متوجه وخامت بیماری خود نبودند.

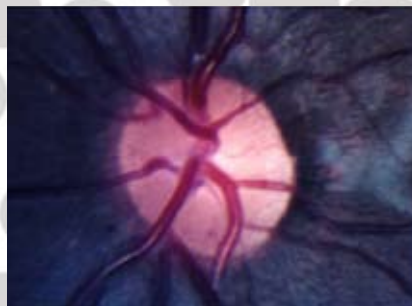
لذا این بیمار را تحت عنوان «دزد مودی قوه بینایی» یا (Spneak Thief of Vision) می نامند چرا که بطور مخفیانه و تدریجی و در اکثر مواقع بدون هیچ دردی، قوه بینایی بیمار را می دزدد و منجر به کوری دائمی می شود.

### آیا آب من سیاه دارم؟

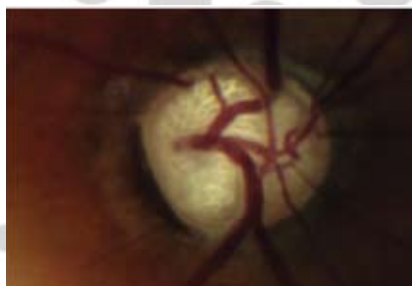
برای تشخیص آب سیاه سه شرط لازم است:

- ۱- فشار بالا در چشم (در اکثر موارد)
  - ۲- تخریب میدان بینایی چشم
  - ۳- صدمه به عصب بینایی
- اگر بیمار هر سه شرط ذکر شده را داشته باشد، بطور قطع مبتلا به بیماری آب سیاه است.

در غیر این صورت و اگر تنها یکی و یا دو شرط از شرایط ذکر شده را داشته باشد، مشکوک به



عصب بینایی در فرد سالم



عصب بینایی در مراحل آخر بیماری آب سیاه

و بالاخره عوامل فرعی در ابتلا به این بیماری که از اهمیت کمتری نسبت به گروه اول برخوردارند، شامل:

- ۱- نزدیک بینی شدید
- ۲- سابقه بیماری قند
- ۳- بالا بودن فشار خون
- ۴- سابقه جراحی و صدمات چشمی
- ۵- سابقه مصرف کورتین (Steroids)
- ۶- بیماری میگرن و دیگر بیماری های عروقی محیطی

۷- ایست تنفسی در هنگام خواب (Sleep Apnea): در افراد چاق، بخصوص با گردن کوتاه، به کرات اتفاق می افتد که در هنگام خواب، تنفس شان به مدت کوتاه (۱۰ تا ۱۵) ثانیه متوقف می گردد. وقوع این ایست های تنفسی در طول دوران خواب منجر به کمبود اکسیژن رسانی به مغز، چشم و دیگر ارگان های بدن شده و علاوه بر عوارض سیستماتیک مختلف می تواند منجر به ایجاد آب سیاه بخصوص فرم با فشار پایین شود.

بیماری آب سیاه یا (Glaucoma) دومین علت کوری دایمی در ایالات متحده امریکا می باشد. این بیماری زمانی اتفاق می افتد که فشار داخل چشم به دلایل مختلف بالا می رود و در نتیجه آن عصب بینایی چشم دچار صدمه و تخریب می شود. همزمان با تخریب تدریجی عصب چشم، میدان بینایی بیمار تحلیل رفته، تنگ و تنگ تر می شود تا اینکه منجر به کوری کامل و غیرقابل برگشت می شود.

### چه کسانی در خطر بیماری آب سیاه هستند؟

عوامل خطر را می توان به دو گروه تقسیم کرد. گروه اول عوامل اصلی خطر هستند که شامل:

۱- سن بالا: چشم مثل سایر قسمت های بدن دچار تغییرات پیری می شود. این تغییرات در قسمت های مربوط به تنظیم فشار چشم منجر به بالا رفتن فشار چشم و بروز آب سیاه می گردد.

۲- بالاتر بودن فشار داخل چشم در هنگام معاینه اولیه چشم: کسانی که فشار چشم شان در معاینه اولیه بالاتر بوده است (بالای ۲۱) در خطر بیشتری به ابتلا به بیماری آب سیاه هستند.

۳- سابقه فامیلی: کسانی که در خانواده شان افراد مبتلا به بیماری آب سیاه دارند. بخصوص در میان خواهران و برادران و یا یکی از والدین.

۴- نژاد: بیماری آب سیاه در میان سیاه پوستان شایع تر و شدیدتر است.

۵- نازک بودن قرنیه چشم: نازکتر بودن قرنیه در قسمت مرکزی، شانس ابتلا به این بیماری را افزایش می دهد.

۶- نازک بودن حلقه عصبی در عصب بینایی چشم: کسانی که حلقه عصبی چشم شان (Nerval Rim) نازک تر است، حفره عصبی چشم شان بزرگتر و عمیق تر است، خطر بیشتری به ابتلا به بیماری آب سیاه دارند.



با **Optical Coherent Tomography** اشاره کرد که قادر است ضخامت و کیفیت حلقه عصبی چشم را در حد یک هزارم میلیمتر (**Micron**) اندازه گیری کند و وجود بیماری را حتی قبل از هرگونه تغییری در میدان بینایی چشم تشخیص بدهد. مدل های پیشرفته تر این دستگاه قادر است که تصاویر سه بعدی از عصب چشم را در مدتی کوتاه تر از ۲ ثانیه تهیه کند و چشم پزشکان را در تشخیص سریع و درمان به موقع بیماری یاری دهد.

بیماری آب سیاه (**Glaucoma Suspect**) می باشد. چگونه می توان از وجود آب سیاه در چشم آگاه شد؟ بهترین راه تشخیص و جلوگیری از پیشرفت بیماری آب سیاه مراجعه به موقع به پزشک است. حال سؤال اینجاست که چه موقع به پزشک مراجعه کنیم؟ جدول زیر راهنمایی برای افراد و گروه های مختلف سنی می باشد:

### معاینه کامل چشم سن

|                   |   |            |
|-------------------|---|------------|
| حد اقل یکبار      | : | ۲۰-۲۹ سال  |
| حد اقل دو بار     | : | ۳۰-۳۹ سال  |
| هر دو تا چهار سال | : | ۴۰-۶۴ سال  |
| هر یک تا دو سال   | : | ۶۴ با بالا |

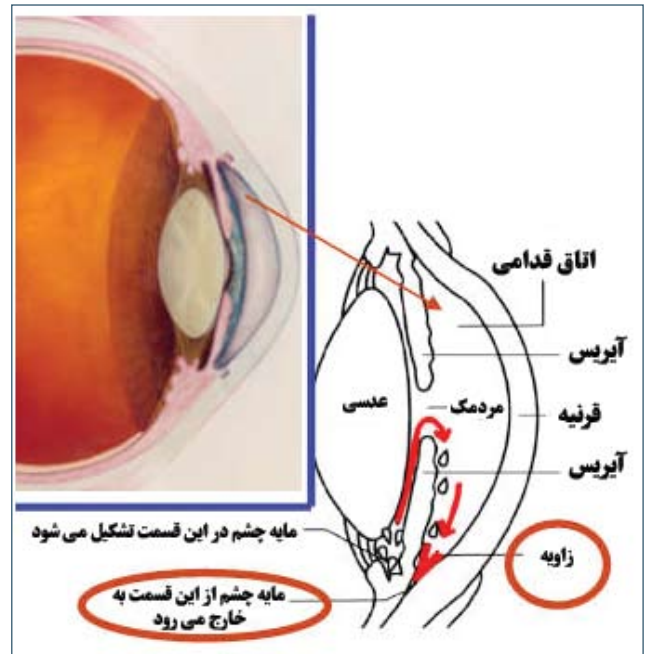
لذا به دلیل آنکه بیماری آب سیاه در اکثر موارد علامت اخطار دهنده ای برای بیمار ندارد، پزشک می تواند بیماری را در مراحل اولیه تشخیص بدهد و در صورت وجود بیماری درمان های لازم را آغاز نماید. خوشبختانه امروزه با توجه به پیشرفت تکنولوژی، دستگاه های پیشرفته برای

### چه روش هایی برای درمان آب سیاه وجود دارد؟

اولین قدم بعد از تشخیص سریع و به موقع بیماری شروع درمان طبی با استفاده از قطره های چشمی که باعث پایین آوردن فشار داخل چشم می شوند. داروهای بسیاری در این زمینه وجود دارد اما اکثریت متخصصین چشم و آب سیاه اعتقاد دارند که ترکیبات مشابه «پروستاگلاتین» ها مانند «زالاتان» **Xalatan** «لومیگان» **Lumigan** و «تراوتان» **Travatan** داروهای رده اول می باشند.

به دلیل اینکه داروهای چشمی مانند سایر ترکیبات دارویی می توانند اثرات مضر مانند تحریک و التهاب فرم چشم، تغییر رنگ آیریس، تغییرات رنگدانه ای در اطراف پلکها و یا عوارض سیستماتیک در بدن داشته باشند، درمان فشار بالای چشم با لیزری یکی از بهترین و بی ضررترین روش های درمانی بخصوص در بیماران که در مراحل اولیه این بیماری قرار دارند محسوب می شود. بالاخره اگر بیمار به درمانهای طبی و لیزری جواب ندهد، باید به روشهای جراحی برای درمان این بیمار متوسل شد.

مهم این است که بیماری آب سیاه در مراحل اولیه تشخیص شده و درمان گردد تا بیمار بتواند از یک زندگی طبیعی برخوردار شده و از خطر نابینایی در امان بماند.



تشخیص زودرس بیماری وجود دارد. از جمله این دستگاه ها می توان به **OCTO** و

# EZ Sat

Free to Air  
As long as they are free  
100% Digital  
No Monthly Payment

## \$169

+ Tax & Installation



کانال های تلویزیونی و رادیویی مجانی به زبان های فارسی، انگلیسی، ترکی، هندی و روسی با کیفیت عالی 100% دیجیتال. با سرویس عالی و خدمات بعد از فروش. جهت سفارش خرید و دریافت اطلاعات و سفارش نصب و یا حتی بازسازی و upgrade نمودن سیستم موجود و وارانتهی دستگاه با شماره های ذیل تماس حاصل فرمایید.

Toll Free: (877) 472-6728  
(877) IRANSAT  
(800) 476-6170  
Tel: (949) 305-1838  
(Dealers Welcome)